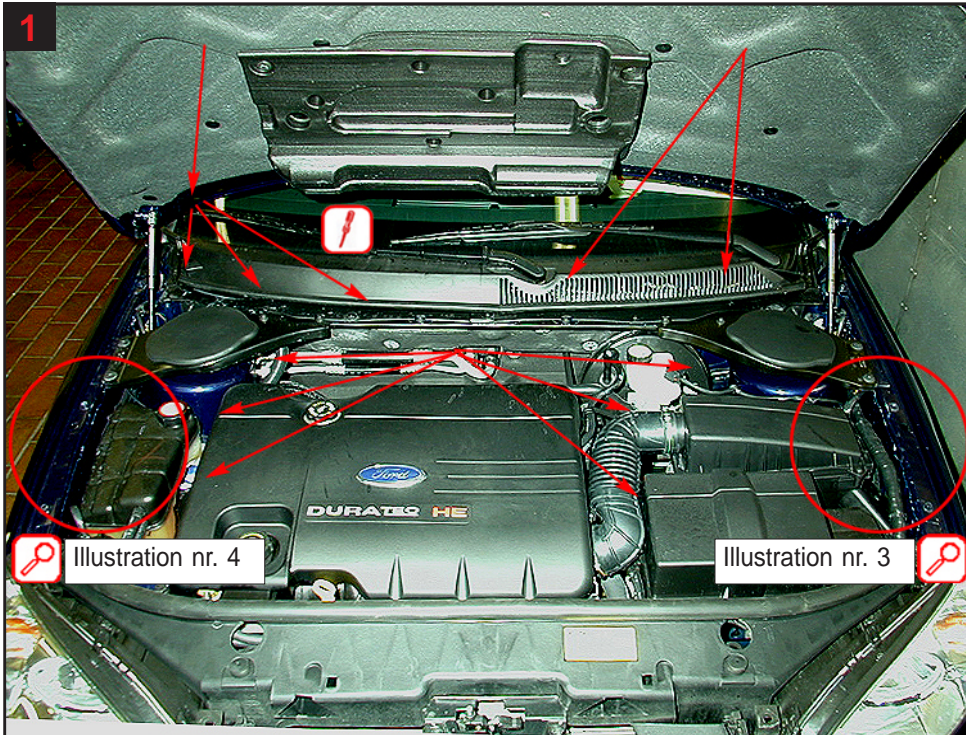
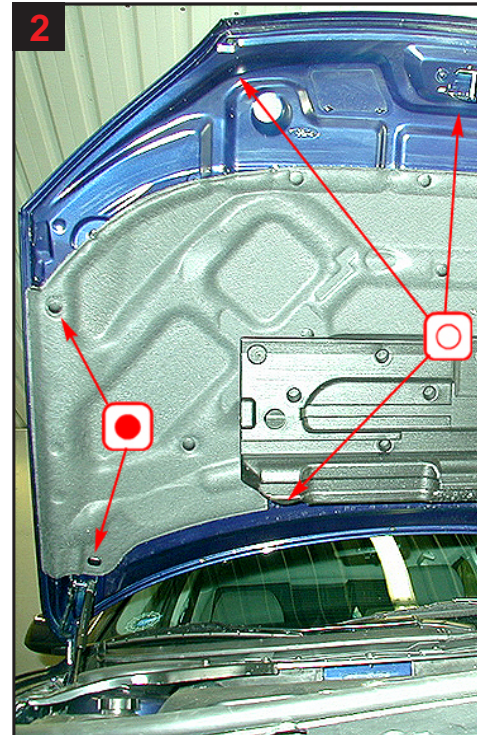




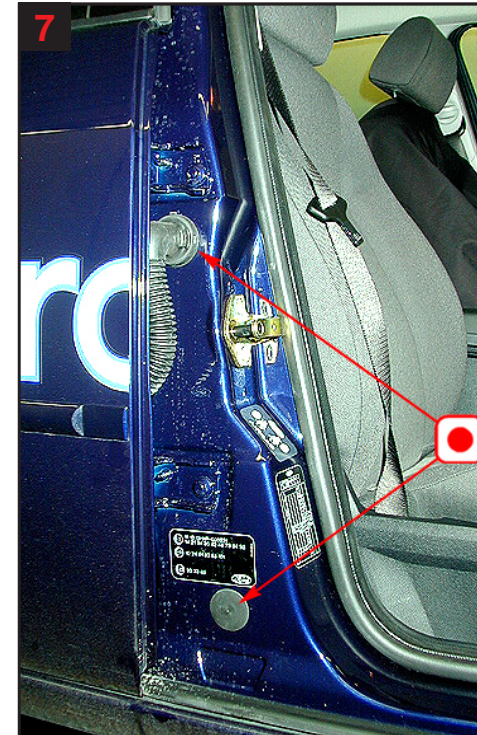
Gulvniveau



1
Motorrum.
Torpedo. Demonter 3 skruer i højre side, Vip plade, behandling ind under, rest via eksisterende huller, forsigtig behandling i højre side (pollenfilter).
Behandling bag fjedertårne, generelt oven på længdevanger, under kølervæskebeholder, batterikasse og luftfilterkasse.
Se illustration nr. 3 og 4 for delbehandling af forskærm.



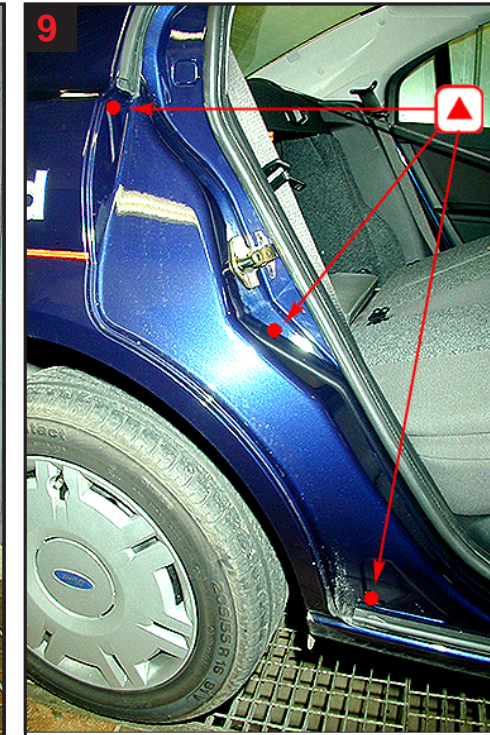
2
Forklap.
Demonter 2 clips pr. side, rest via eksisterende huller.



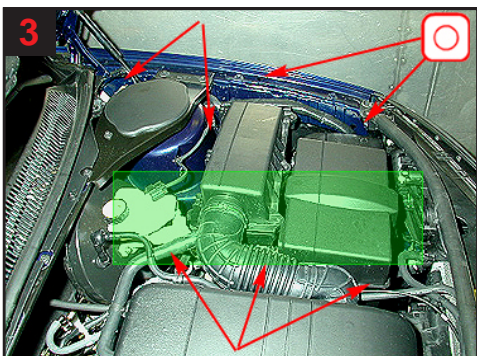
7
B-stolpe.
Behandling via 2 eksisterende proppede huller.



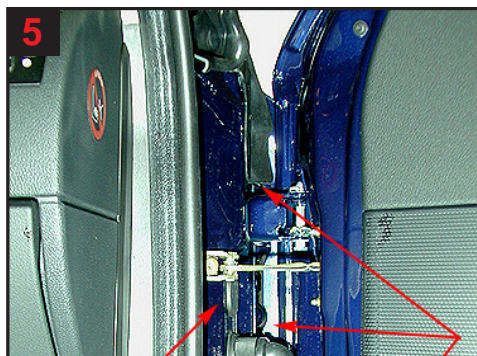
8
Bagdør.
Behandling via 3 borer.
(Boring midt trækkes mod dørplade).



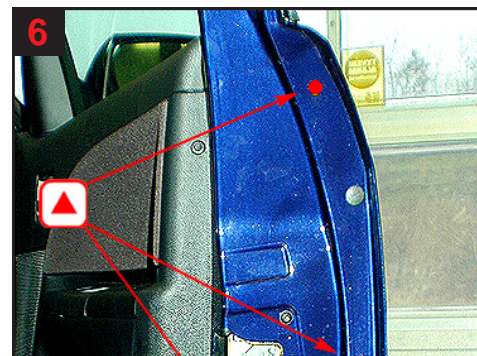
9
C-stolpe.
Behandling via 3 borer.



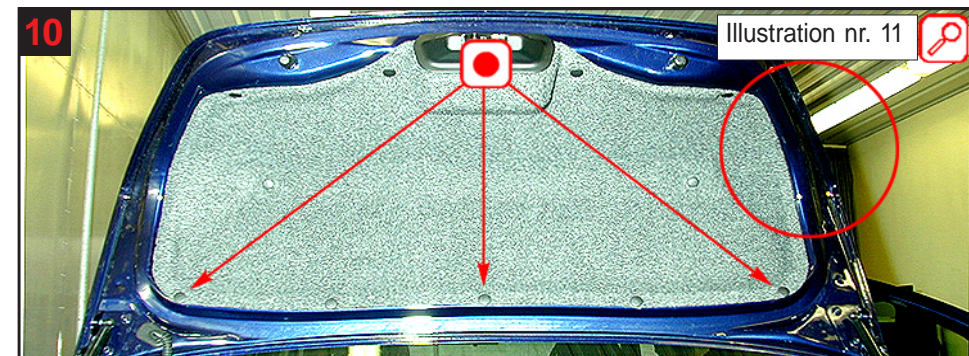
3
Motorrum / forskærm.
Behandling under batteri og luftfilterkasse samt bag fjedertårn. Behandling af forskærm via eksisterende huller.



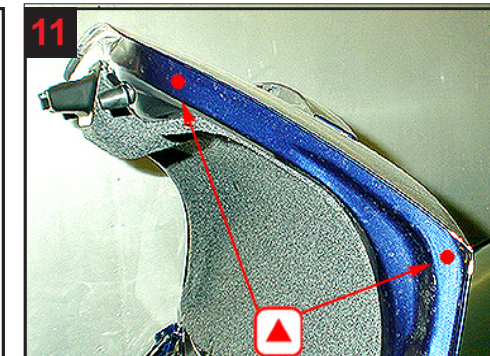
5
A-stolpe / forskærm.
A-stolpe. Behandling via eksisterende proppet hul.
Forskærm. Behandling langs samling mellem stolpe og skærm.



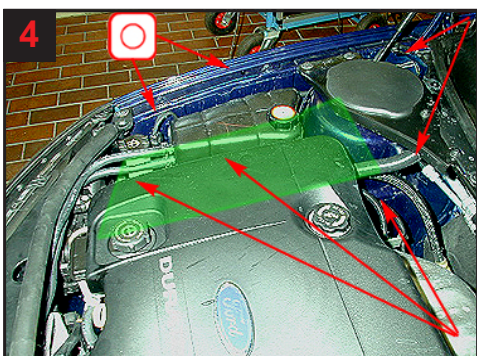
6
Fordør.
Behandling via 3 borer.



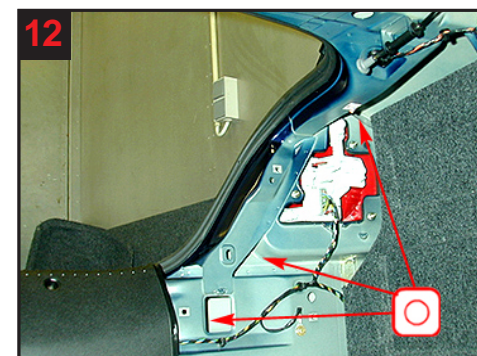
10
Bagklap.
Demonter 3 clips ved bagrude, behandling via eksisterende huller. Se illustration nr. 11 for 2 borer



11
Bagklap.
2 borer pr side for korrekt behandling.



4
Motorrum / forskærm.
Behandling under kølervæskebeholder, bag fjedertårn. Behandling af forskærm via eksisterende huller.

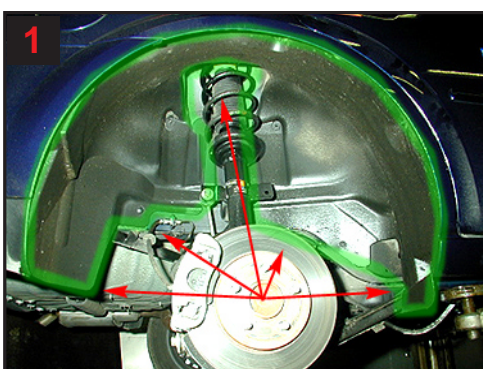
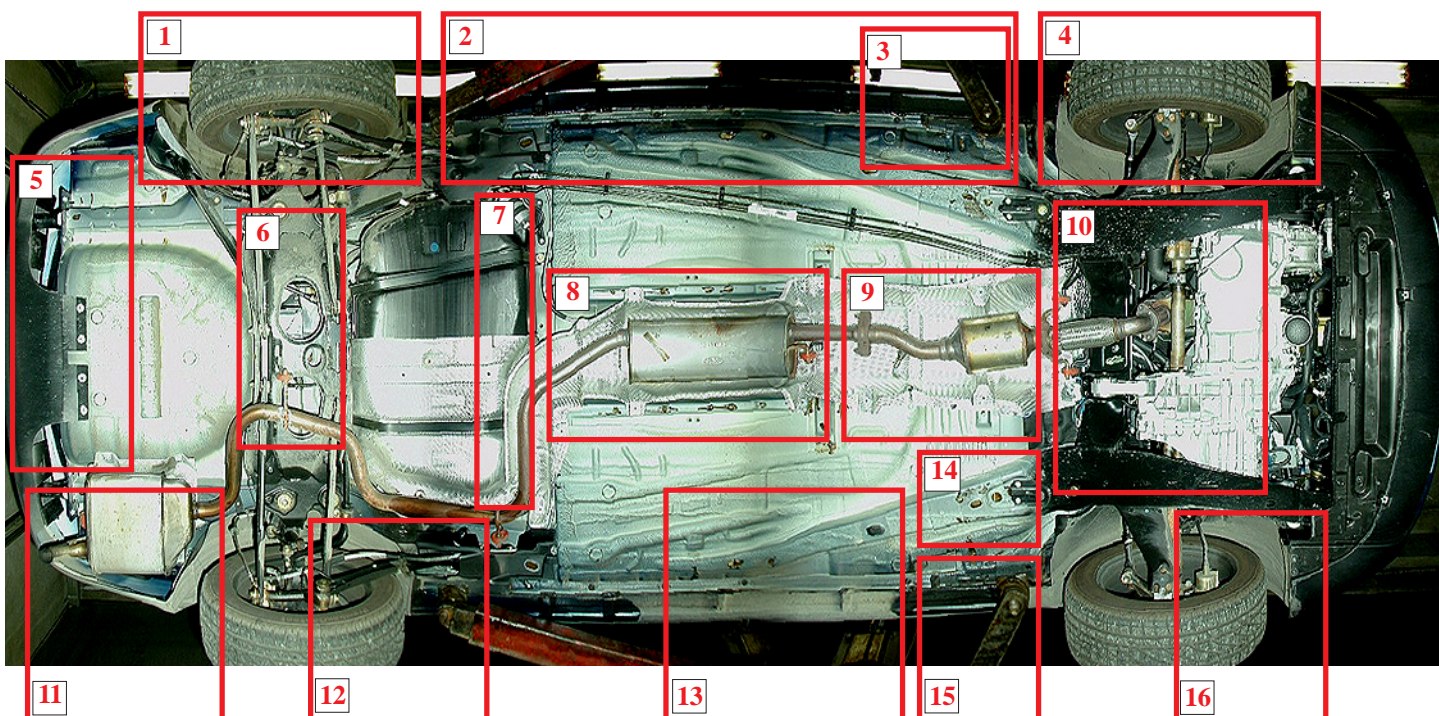


12
Bagskærm / bagpanel. Demonter beklædning omkring baglygte, behandling omkring lygte samt bagpanel via eksisterende hul.

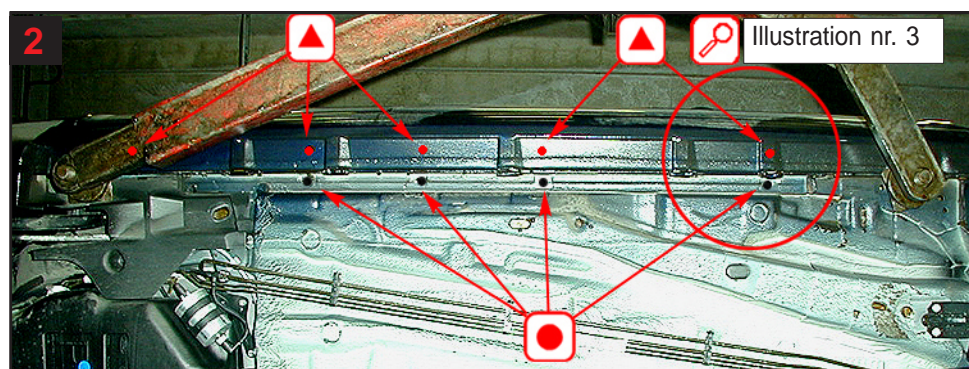


Underside

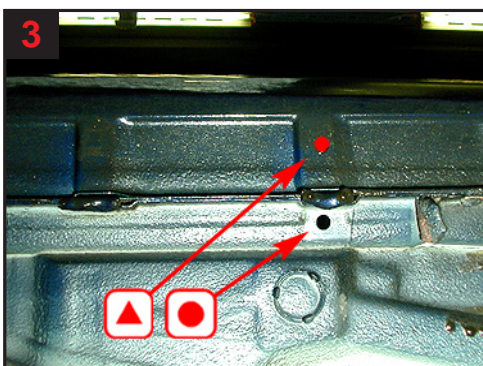
Øversigtsplan underside



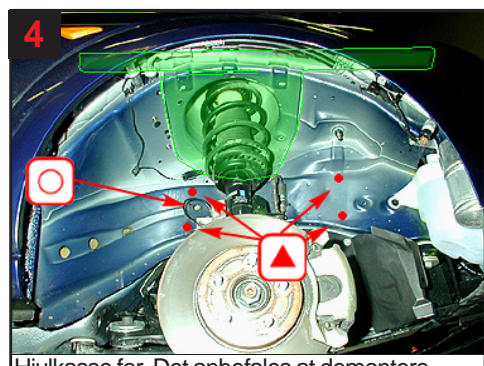
1 Hjulkasse bag. Behandling bag inderskærm hvor det er muligt.



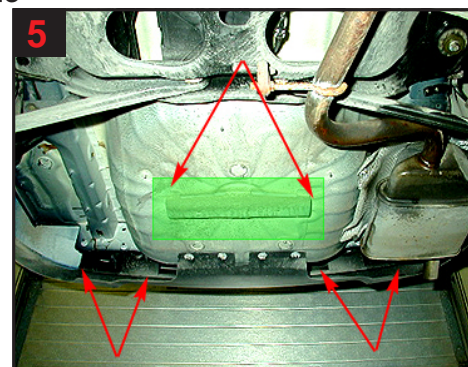
2 Paneler. Behandling via 4 eksisterende proppede huller samt 5 borer for behandling af yderpanel, bor ud for hver eksisterende prop samt yderligere 1 boring bag. Se illustration nr. 3 for boring i korrekt niveau.



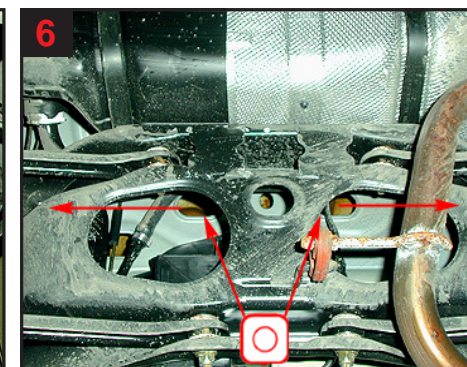
3 Panel. Illustration for boring i korrekt niveau.



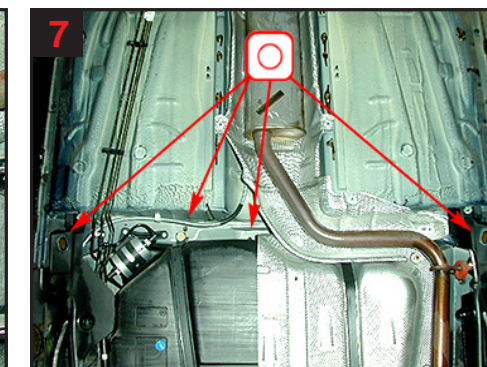
4 Hjulkasse for. Det anbefales at demontere inderskærm for korrekt behandling af topvange samt dobbeltpladeområde. Længdevange. Behandling via 4 borer.



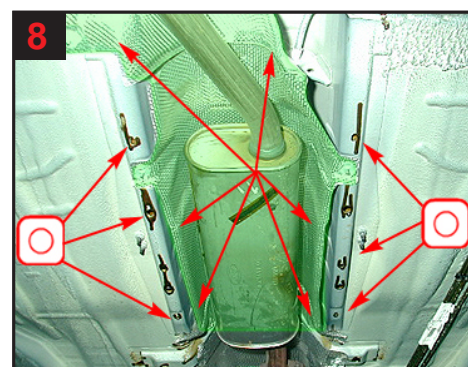
5 Bagpanel / forstærkning. Behandling af bagpanel samt forstærkning på reservehjulskasse via eksisterende åbninger



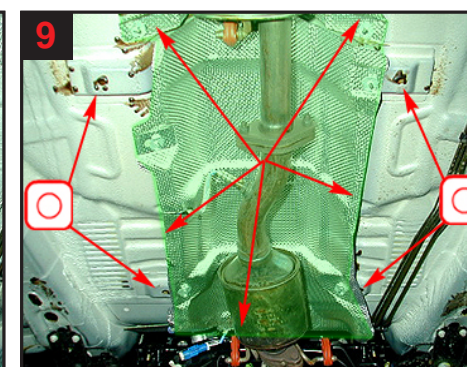
6 Tværvange over bagbro. Behandling via eksisterende huller.



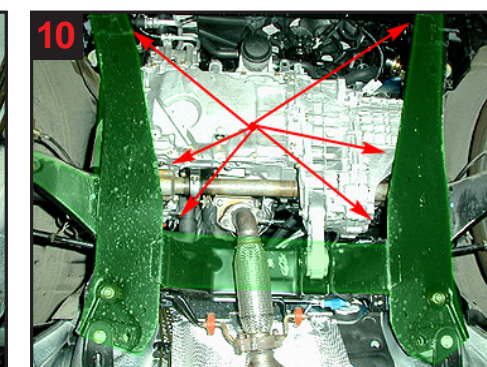
7 Tværvange efter tank. Behandling via eksisterende huller.



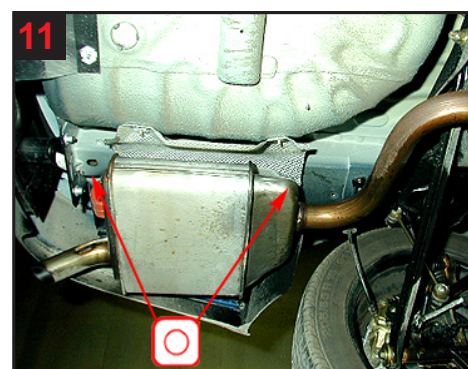
8 Længdevanger midt bag samt pladeområde. Behandling via eksisterende huller og åbninger.



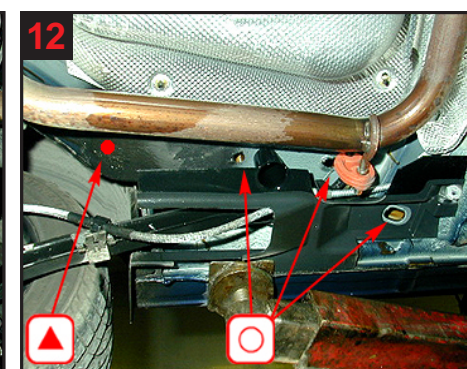
9 Tværvanger midt samt pladeområde. Behandling via eksisterende huller og åbninger.



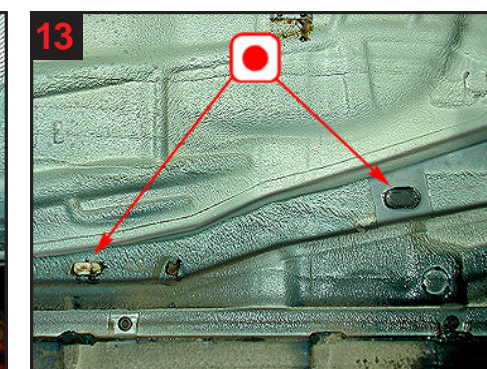
10 Forbro. Behandling via eksisterende huller.



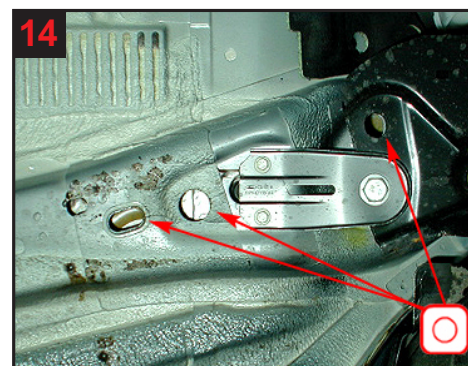
11 Længdevange bag. Behandling via eksisterende huller.



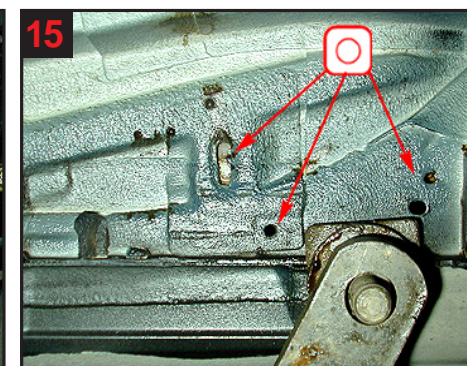
12 Længdevange efter hjulkasse bag. 1 boring samt behandling via eksisterende huller.



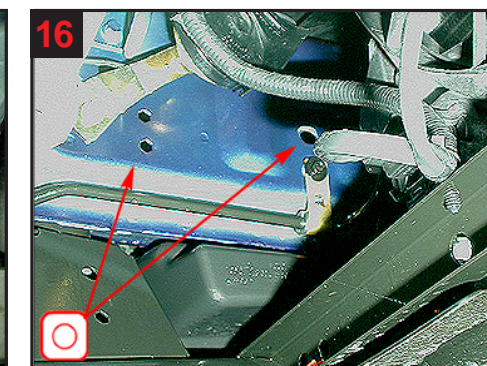
13 Længdevange før hjulkasse for. Behandling via eksisterende proppede huller.



14 Længdevange før hjulkasse for. Behandling via eksisterende samt proppede huller.



15 Panel / længdevange. Behandling via eksisterende huller.



16 Længdevange for. Behandling via eksisterende huller.